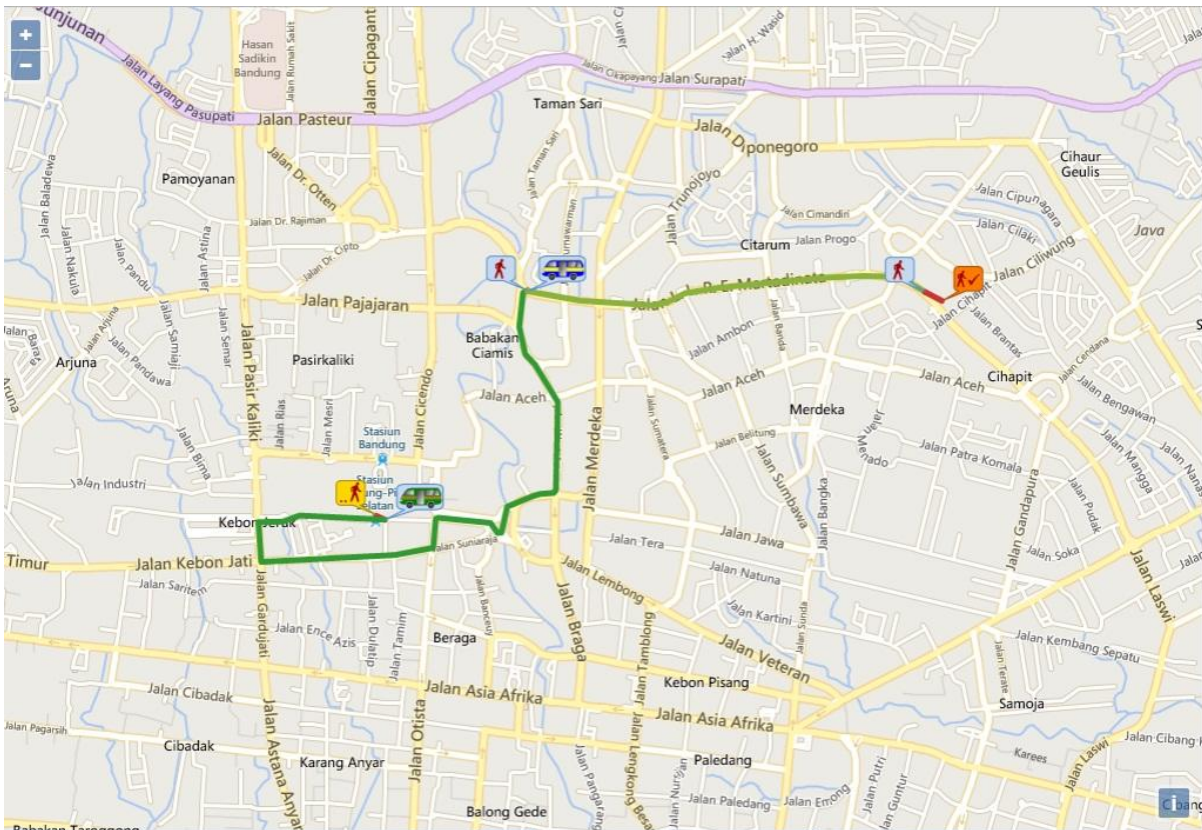


**PANDUAN RUTE TRANSPORTASI UMUM
DAN TRANSPORTASI DARING
KE LOKASI MUSYAWARAH NASIONAL
FORUM LINGKAR PENA
DI
KOTA BANDUNG
3-5 NOVEMBER 2017**

Disarankan panduan ini dicetak dan dibawa serta saat perjalanan nantinya

STASIUN BANDUNG



Keberadaan angkot:



Stasiun Hall-BIP-Dago (Hijau Strip Orange) : sampai jam 19.00-19.30 WIB*



Margahayu-Ledeng (Biru Muda Strip Kuning) : sampai jam Isya

Rute Angkot:

Dari Pintu Utara Stasiun diarahkan menuju Pintu Stasiun Selatan → Jalan kaki menuju Jl. Stasiun Timur sekitar 233 m → naik angkot St. Hall-BIP-Dago → turun di BIP [bayar Rp2.000-Rp3.000] → menyebrang ke arah Riau Junction → Naik Angkot Margahayu Ledeng → Berhenti di Wisma Wanita [Bayar Rp2.000-Rp3000] (Wisma Wanita tepat Seberang Wisma PU) Jl. LRE Martadinata (atau sering disebut Jl. Riau).

*Apabila tiba lebih dari jam 19.30 atau tidak ada angkot ini, maka optional menggunakan angkot Stasiun Hall-Sadang Serang (Hijau Strip Kuning), keberadaannya sampai Isya.



Stasiun Hall-Sadang Serang**→turun di Mesjid Istiqomah [Bayar Rp4.000-Rp5.000]→ Naik Angkot Margahayu Ledeng→Berhenti di Wisma Wanita [Bayar Rp4.000-Rp5.000] (Wisma Wanita tepat Seberang Wisma PU) Jl. LRE Martadinata (atau sering disebut Jl. Riau).

**Apabila tidak angkot, maka diarahkan menggunakan armada daring (Gojek, grab atau Uber) dari gerbang Pintu Kedatangan Stasiun Selatan.

Biaya Ongkos Armada Daring

1. GOJEK

	Go-Ride	Go-Car	Go-Blue Bird (Estimasi)
Go-Pay	Rp7.000	Rp13.000	Rp20.000
Cash	Rp9.000	Rp16.000	Rp24.000

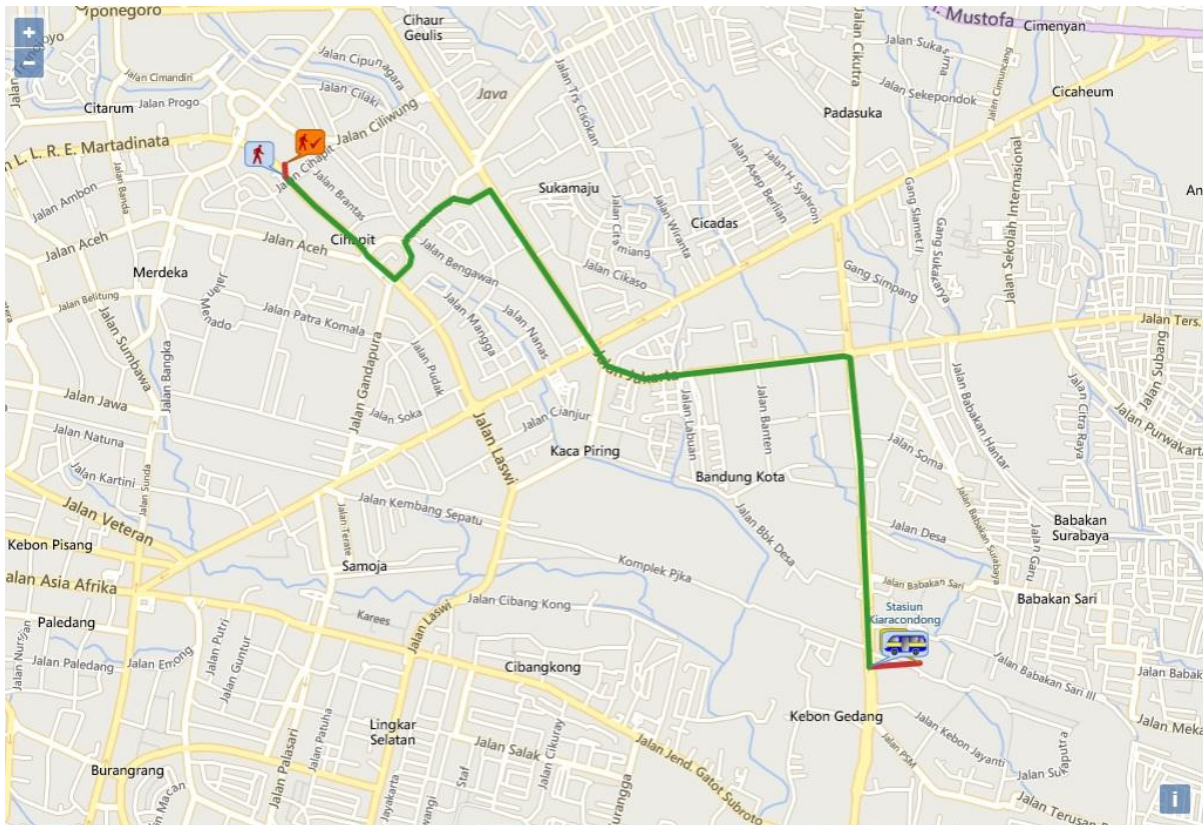
2. GRAB

Grab Car	Grab Bike
Rp14.000	RpRp6.000

3. UBER

Uber X	Uber Motor
Rp13.000,-	Rp5.500

STASIUN KIARACONDONG



Keberadaan angkot:



TRANSPORTASI MARGAHAYU.COM Margahayu-Ledeng*: (Biru Muda Strip Kuning)

Jalan kaki dari pintu kedatangan ke kanan sampai 10 menit bertemu Halte Ibrahim Adjie (Halte Garment) di ujung flyover → naik angkot Margahayu Ledeng [Bayar Rp4.000-Rp5.000] → Langsung berhenti di depan Wisma PU



Halte Garment

*Apabila tidak ini, maka diarahkan menggunakan armada daring (Gojek, grab atau Uber) dari Halte Garment.

ATAU



Riung Bandung-Dago: (Biru Muda Strip Kuning)

Keluar lewat Pintu Utara (ada tulisan Kiara Condong) → Nyebrang jalan → Naik Angkot Riung Bandung-Dago [bayar Rp4.000-Rp5.000] → Turun di Jalan Anggrek → Jalan Kaki Sejajar Taman Pramuka → Lurus Terus (± 950 m).

Biaya Ongkos Armada Daring

1. GOJEK

	Go-Ride	Go-Car	Go-Blue Bird (Estimasi)
Go-Pay	Rp7.000	Rp14.000	Rp21.000
Cash	Rp9.000	Rp17.000	Rp26.000

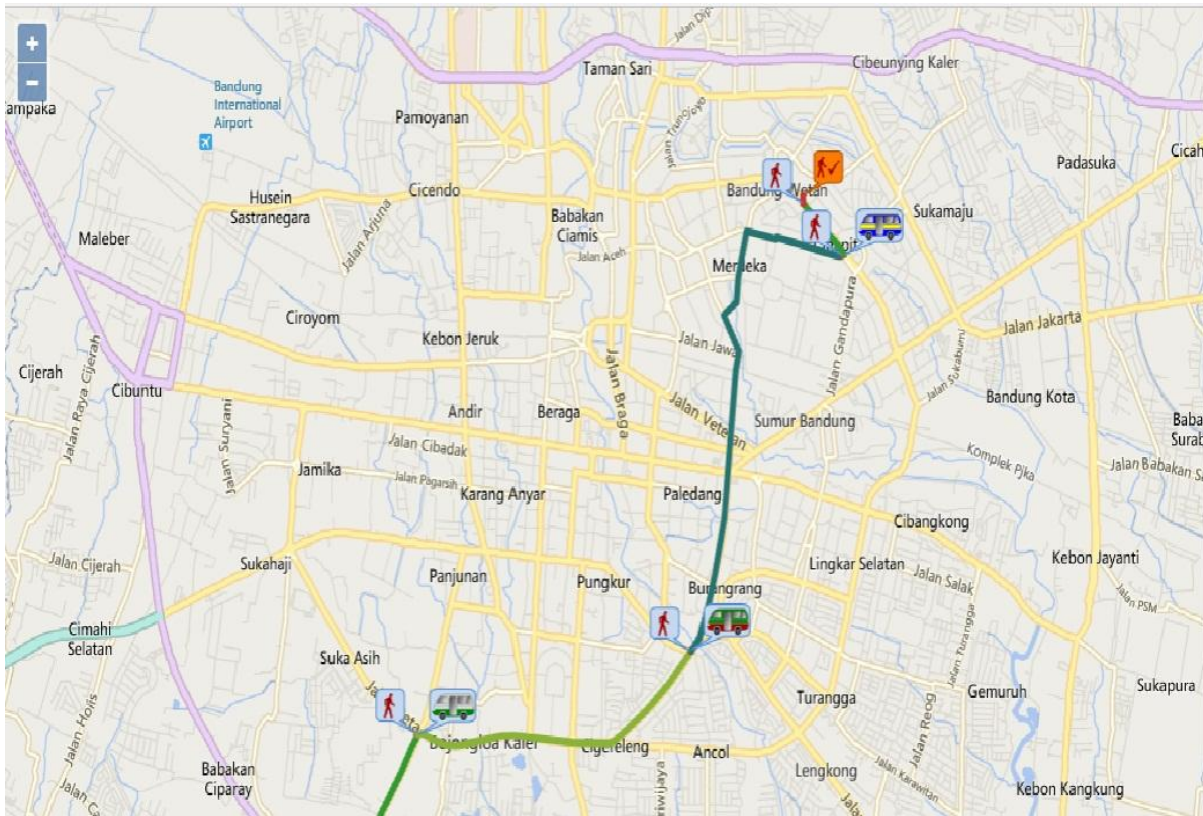
2. GRAB

Grab Car	Grab Bike
Rp20.000	Rp10.000

UBER

Uber X	Uber Motor
Rp23.000,-	Rp9.500

TERMINAL LEUWI PANJANG



Pakai Bus DAMRI Leuwi Panjang-Dago (Dipati Ukur)*- turun di BIP [bayar Rp5.000] → menyebrang ke arah Riau Junction → Naik Angkot Margahayu Ledeng → Berhenti di Wisma Wanita [Bayar Rp2.000- Rp2500,-] (Wisma Wanita tepat Seberang Wisma PU) Jl. LRE Martadinata (atau sering disebut Jl. Riau).

*Apabila tidak ada bus DAMRI ini, maka diarahkan menggunakan armada daring (Gojek, grab atau Uber) dari depan BPR KS.

Biaya Ongkos Armada Daring

1. GOJEK

	Go-Ride	Go-Car	Go-Blue Bird (Estimasi)
Go-Pay	Rp10.000	Rp20.000	Rp31.000
Cash	Rp13.000	Rp25.000	Rp38.000

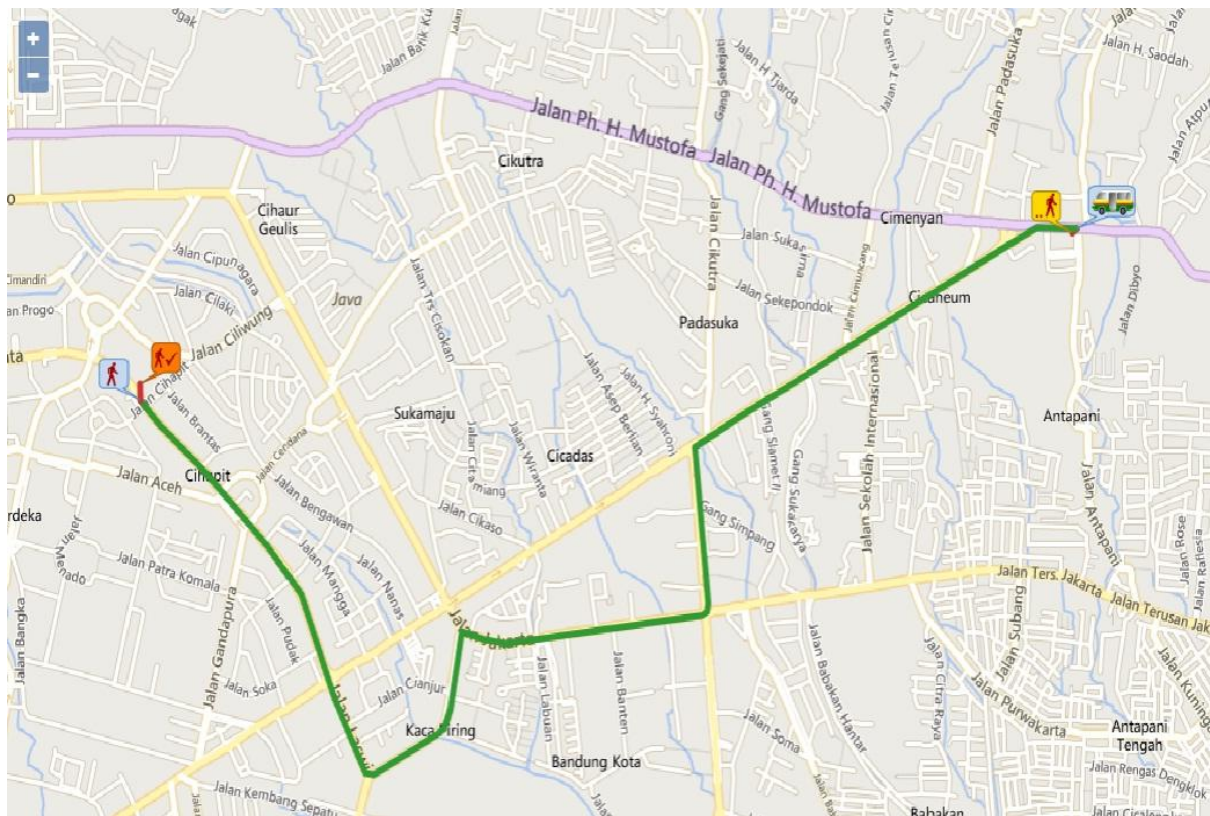
2. GRAB

Grab Car	Grab Bike
Rp26.000	Rp14.000

UBER

Uber X	Uber Motor
Rp23.000,-	Rp9.500

TERMINAL CICAHEUM



Keberadaan angkot:



Panghegar-Dipati Ukur*: (Putih Strip Kuning Ke-oranye dan merah)

Panghegar Dipati Ukur → Langsung berhenti di depan Wisma PU [Bayar Rp4.000-Rp5.000]

*Apabila tidak ini, maka diarahkan menggunakan armada daring (Gojek, grab atau Uber) dari Indomaret atau Dunkin Donat sekitar Terminal Leuwi Panjang.

Biaya Ongkos Armada Daring

1. GOJEK

	Go-Ride	Go-Car	Go-Blue Bird (Estimasi)
Go-Pay	Rp7.000	Rp16.000	Rp23.000
Cash	Rp10.000	Rp19.000	Rp28.000

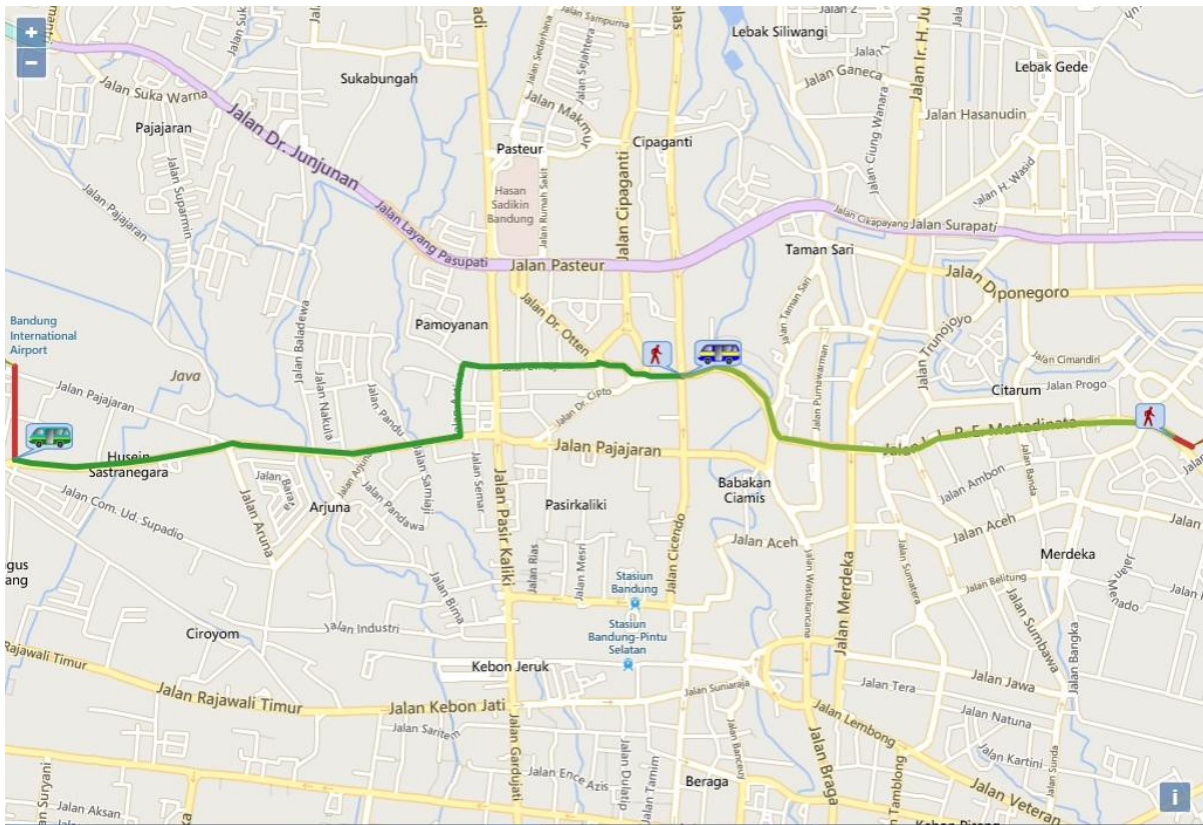
2. GRAB

Grab Car	Grab Bike
Rp16.000-Rp20.000	Rp7.800-Rp10.000

UBER

Uber X	Uber Motor
Rp23.000,-	Rp9.500

BANDARA HUSSEIN SASTRANEGARA



Keberadaan angkot:



Sadangserang -Caringin*: (Biru Muda Strip Kuning Hijau)



Margahayu-Ledeng*: (Biru Muda Strip Kuning, biasanya Kijang)

Rute Angkot:

Sadangserang-Caringin→Naik angkot sampai Jalan Wastu Kencana, turun di BEC (Bandung Electronic Centre)[Bayar Rp5.000]. Kemudian Naik angkot Margahayu Ledeng. [Bayar Rp2.000-Rp3.000]→Langsung berhenti di depan Wisma PU

*Apabila tidak angkot, maka diarahkan menggunakan armada daring (Gojek, grab atau Uber) dari Jl. Abdur Rahman Saleh, karena wilayah bandara melarang adanya armada online.

Biaya Ongkos Armada Daring

➤ GOJEK

	Go-Ride	Go-Car	Go-Blue Bird (Estimasi)
Go-Pay	Rp8.000	Rp17.000	Rp26.000
Cash	Rp11.000	Rp21.000	Rp32.000

➤ GRAB

Grab Car	Grab Bike
Rp30.000	Rp11.000

➤ UBER

Uber X	Uber Motor
Rp26.000,-	Rp11.000

• Opsi Lain:

- a. Taksi dalam Bandara (di depan Pintu Kedatangan)

Jam Operasi: 07.00-23.00 WIB

Harga: ±Rp22.000,-

- b. Ojek Kawasan Bandara

Jam Operasi: 07.00-23.00 WIB

Harga: ±Rp50.000,- (harga tawar)

- c. Travel (Mirip Mobil Preman)

Harga+Jam : Tentatif (sesuai jam penerbangan).